

# Il registro elettronico

Un ponte virtuale per le scuole

Sophia Danesino

Verbania 1 aprile 2008

# Obiettivo

Scuola appartenenza

Scuola affidataria

Scuola ospedaliera

Domiciliare

Favorire la  
continuità  
del percorso  
scolastico

# Download

L'applicativo è software libero  
rilasciato sotto licenza GPL



<http://www.colorideibambini.it>

# Piattaforma

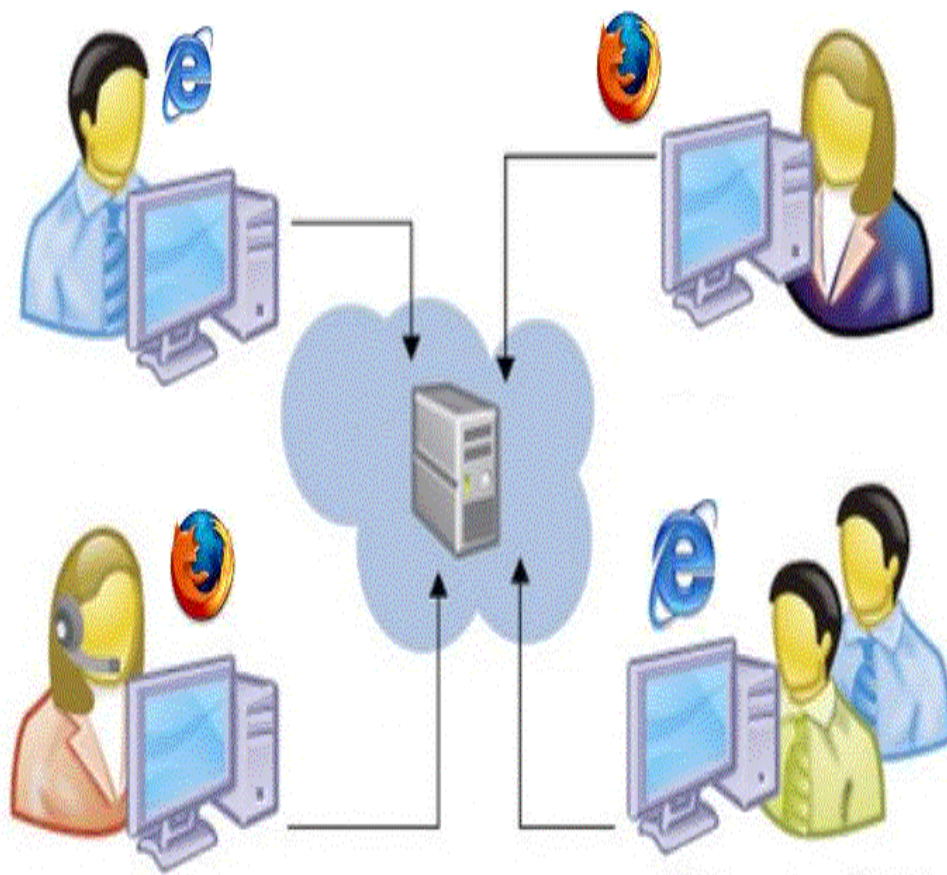


Qualunque sistema  
Unix-based

GNU/Linux  
FreeBSD



# Come si accede?



E' sufficiente un browser

# Autenticazione e Autorizzazione

Username  
+  
Password

Tutti i trasferimenti  
vengono crittografati



Amministratore

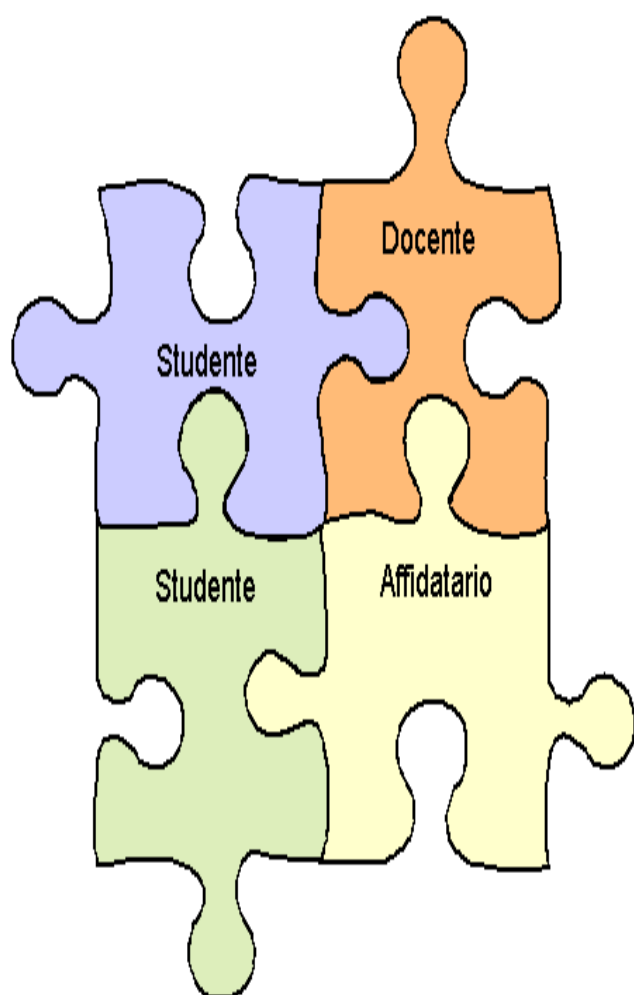
Operatore

Docente

Affidatario

Osservatore

# Gruppi di lavoro



Massima  
flessibilità



# Registro elettronico

Ciao **Topolino Topo!** Sei collegato come **amministratore** alla Scuola ospedaliera **topolini**

<b>Scuole</b>	<a href="#">Inserimento</a> - Inserimento nuova scuola <a href="#">Modifica</a> - Modifica dati scuole <a href="#">Elenco</a> - Elenco completo
<b>Studenti</b>	<a href="#">Inserimento</a> - Inserimento nuovo studente <a href="#">Elenco</a> - Elenco completo studenti <a href="#">Ricerca</a> - Ricerca per cognome
<b>Reparti</b>	<a href="#">Gestione</a> - Gestione completa
<b>Utenti</b>	<a href="#">Inserimento</a> - Inserimento nuovo utente <a href="#">Elenco</a> - Elenco completo
<b>Materie</b>	<a href="#">Gestione</a> - Gestione completa
<b>Gruppi di lavoro</b>	<a href="#">Inserimento</a> - Inserimento nuovo gruppo di lavoro <a href="#">Elenco</a> - Elenco completo gruppi di lavoro <a href="#">Consiglio di Classe</a> - Composizione del Consiglio di Classe <a href="#">Studenti</a> - Assegnazione studenti e gestione registro <a href="#">Messaggi</a> - Inviare messaggi ai membri del proprio gruppo di lavoro



Informazioni  
anagrafiche



Informazioni  
degenza



# Funzioni



Informazioni  
attività didattiche



Messaggistica  
interna



# Perchè e quando?

Perchè  
aiuta lo studente a  
sentire la scuola  
ospedaliera più vicina  
alla sua scuola di  
provenienza.

Quando  
è difficile  
costruire un  
percorso  
educativo  
condiviso.

Un ponte  
tra le  
scuole